

お客様各位

植村産業(株)テラシス事業部

このたびは弊社ボルドーパインフローリング（#140 シリーズ）をご検討いただきありがとうございます。
ご採用にあたり、商品特性を以下の通りご案内申し上げますので、ご参照下さい。

#140 シリーズ（#140MG、#140HH、#140H2、#140BR、#140WD）の商品特徴並びに注意点

1. パイン材特有の特徴である節（欠節、死節、流れ節、星割れ節、死節等）が含まれる場合があります。
また、ヤニツボ・ヤニ袋を含む場合がございますが、ヤニに関しては乾燥させている状態ですので通常の使用では支障はございません。（#140WD 以外はパテ補修無しです。）
2. 表面の割れ、木口割れが含まれる場合がございます。
3. 無垢材ですので、幅違いや反り・曲がりがある場合があります。調整しながら施工して下さい。
4. 製品の特徴を良くご理解の上ご使用下さい。張り込み後の補修費、手直し手間代、その他費用のご請求は一切お受けできません。

#140-HH 及び H2 に関する注意点

- ① 手作り感を出す為に、模様に変化をつけています。（模様は均一ではありません。）
- ② 模様部分の掘り込み部分は若干の逆目があります。また、抜け節が含まれる場合があります。
- ③ 製品の特徴により、店舗など履物を使用する場所でのご使用を前提としています。

#140-BR に関する注意点

- ① ブラッシングの彫りの深さは1枚ごとに異なります。また、抜け節が含まれる場合があります。
- ② 加工の都合上、材の柔らかい部分が削り取られ、溝状の凹みが入ることがあります、

ヤニツボ



節欠け



死節



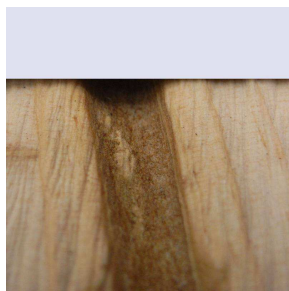
木口割れ



節割れ



溝状凹み（#140BR）



逆目



節の欠損

